



AUTO PARTS PROFESSIONAL PAINTING



www.dmanpaint.com

“D” or “dē” is an adjective
in Thai, meaning “good”.

THE STORY OF “D-MAN”



ที่มาของบริษัท D-MAN คือความมุ่งมั่นและตั้งใจของพวกเราในการทำงาน “ที่ดี” ยึดมั่น “สิ่งดี” และที่สำคัญการส่งมอบงานพ่นสีให้กับลูกค้าด้วย “คุณภาพดี” ตลอดระยะกว่า 15 ปีของการก่อตั้งจนเราเป็นที่ไว้วางใจจากแบรนด์รถยนต์ชั้นนำของโลกหลายแบรนด์ เช่น TOYOTA HONDA ISUZU NISSAN MITSUBISHI ให้เป็นส่วนหนึ่งในการพ่นสีชิ้นส่วนรถยนต์ที่ต้องใช้ความละเอียด และประณีตประหนึ่งการทำงานฝีมือชิ้นสำคัญซึ่งประสบการณ์และผลงานของเราเป็นเครื่องหมายยืนยันได้อย่างดีว่า เราสามารถดูแลงานพ่นสีอื่นๆ นอกจากชิ้นส่วนรถยนต์ได้อย่างยอดเยี่ยมด้วยเช่นกันเพียงแค่คุณปรึกษาเรา

D-MAN was originated from our determination to do “good” jobs with our belief in “goodness”. Most importantly, our paint jobs have been completed in “good quality” for more than 15 years since our start. We are trusted by world’s leading car manufacturers like Toyota, Honda, Isuzu, Nissan and Mitsubishi. We have been a part of their artisans in auto parts painting of great accuracy and delicacy.

Our experience and accomplishment is a guarantee that we can handle not only auto paint, but anything in your question.

“สร้างความพึงพอใจให้ลูกค้า มุ่งมั่นผลิตสินค้าคุณภาพที่เป็นเลิศ พัฒนาระบบการทำงานและพนักงานทุกระดับอย่างต่อเนื่อง”

Quality Policy

- Creating customer’s satisfaction
- Producing in highest quality
- Perpetually improving management system and staff at every level

SOMPONG CHARUCHOKTAVEECHAI
Managing Director

30 years of experience
in automotive paint





Our capacity is over 180,000 paint projects per month. Our high - experienced team can always cater to your deadline.

In each day, pieces in different complications (machine incapable) are finished perfectly under the same quality. You can be confident that we are true experts. We can handle any materials or parts you assign to us.

WE ARE EXPERT
เราคือผู้เชี่ยวชาญ

ที่ D-MAN เราสามารถนำส่งชิ้นงานพ่นสี ชิ้นส่วนรถยนต์ได้กว่า 180,000 ชิ้น/เดือน เพราะฉะนั้นไม่ว่าคุณจะต้องการความรวดเร็ว ของงานแค่ไหน เราก็สามารถจัดการตาม กำหนดเวลาได้ด้วยทีมงานที่มีประสบการณ์

และคุณภาพ ในแต่ละวันเราสามารถพ่นสีงาน ชิ้นส่วนรถยนต์ที่ต้องใช้ความละเอียดซับซ้อน แตกต่างกัน (ซึ่งเครื่องจักรไม่สามารถทำได้) ให้ออกมาได้คุณภาพเดียวกันเป๊ะทุกชิ้น คุณ จึงมั่นใจได้ว่าเป็นผู้เชี่ยวชาญตัวจริง ไม่ว่าจะ งานพ่นสีวัสดุหรือชิ้นส่วนใดก็ตามที่คุณต้องการ

Quality is our no. 1 “goodness” We are attentive to every step, from Work Flow design to Quality Control.

To achieve the result according to customers' expectation is main standard at D-MAN. We are attentive to every step, from Work Flow design to Quality Control. We make sure our paint process is up to standard and following up with detailed quality inspections. Our customers can be assured that we deliver jobs with "good quality" as they required.

QUALITY

คุณภาพคือ "สิ่งดี ๆ" อันดับ 1 ของเรา

การดูแลงานให้ได้ตรงตามคุณภาพที่ลูกค้าต้องการ คือมาตรฐานสำคัญของ D-MAN เราใส่ใจตั้งแต่การออกแบบ Work Flow ไปจนถึงขั้น Quality Control ทำให้เกิดกระบวนการพ่นสีที่ได้มาตรฐานไปจนถึงฝ่ายเก็บรายละเอียดและตรวจสอบคุณภาพของชิ้นงานอีกหลายขั้นตอน เพื่อให้ลูกค้ามั่นใจว่าเราได้ส่งมอบชิ้นงานพ่นสีที่ได้ "คุณภาพดี" ที่สุดอย่างที่คุณต้องการ



Color is D-MAN With our experienced color stock management, your projects are guaranteed to go smoothly.

Other than D-MAN's experience and expertise in painting that you can fully rely on, the key to quality painting is the paint itself. D-MAN uses paints from our long-time partner. Every piece is finished with the color according to customer's preference. With our experienced color stock management, your projects are guaranteed to go smoothly.

COLOR

เรื่องพ่นสีต้อง D-MAN

นอกจากประสบการณ์และความเชี่ยวชาญในงานพ่นสีของ D-MAN ที่คุณไว้วางใจเราได้อย่างเต็มเปี่ยมแล้วนั้น หัวใจหลักสำคัญอย่างหนึ่งของงานพ่นสีคือคุณภาพของสีที่ใช้ที่ D-MAN เราใช้แต่สีแบรนด์คุณภาพที่ทำงานร่วมกันกับเรามาอย่างยาวนาน ชิ้นงานทุกชิ้นจึงได้สีที่ถูกต้องตามสเปคของลูกค้า และจากประสบการณ์การบริหารจัดการสต็อกของสีที่ต้องใช้จึงรับประกันได้ว่างานของคุณไม่มีสะดุดอย่างแน่นอน

D-MAN PAINT Smaller parts, higher care D-MAN have been in charge of so many delicate auto part paintings which require great conscientiousness.

We are proud to be an important gear moving the world's auto industry. D-MAN have been in charge of so many delicate auto part paintings which require great conscientiousness. As these small parts indicates standard and care in car manufacturing, we feel the extra responsibility to achieve quality paint for our auto manufacturer customers whom have trust in "D-MAN".

D-MAN PAINT

ชิ้นส่วนเล็กๆ น้อยๆ ยิ่งต้องละเอียด

เราภูมิใจที่เราเป็นฟันเฟืองสำคัญตัวหนึ่งในอุตสาหกรรมยานยนต์ระดับโลก ซึ่ง D-MAN ได้ช่วยดูแลชิ้นส่วนของรถยนต์ที่ต้องใช้ความละเอียดประณีตในการพ่นสีหลายต่อหลายชิ้นส่วน เพราะชิ้นส่วนเล็กๆ เหล่านี้ บ่งบอกถึงมาตรฐานและความเอาใจใส่ในการผลิตรถยนต์ เราจึงยิ่งต้องมีความรับผิดชอบในหน้าที่พ่นสีของเราให้ได้คุณภาพ เพื่อสร้างความมั่นใจให้แก่ลูกค้าแบรนด์รถยนต์หลายต่อหลายแบรนด์ที่ไว้วางใจเรา "D-MAN"





นโยบายคุณภาพ

สร้างความพึงพอใจให้ลูกค้า มุ่งมั่นผลิตสินค้าคุณภาพที่เป็นเลิศพัฒนาระบบการทำงานและพนักงานทุกระดับอย่างต่อเนื่อง

D-MAN's factory covers over 4,000 square meters, equipped with IATS 16949 : 2016 and ISO 9001 : 2015 management system.

Staff

Our staff are full of experience and expertise in this field. To ensure our personnel's qualifications, we arrange 2 training courses per year for each employee of every level.

Color Process

Our painting process is designed according to standard and handled by special technicians in each step. Hence, we are able to paint pieces of different sizes and details precisely.

Logistic

We ship completed assignments out systematically. Our customers can assuredly expect to receive their goods in perfect condition and timely manner without any transportation damage.

Factory

D-Man มีพื้นที่โรงงานทั้งหมดกว่า 4,000 ตารางเมตร และมีระบบบริหารจัดการคุณภาพได้ตามมาตรฐาน IATS 16949 : 2016 และ ISO 9001 : 2015

Staff

เรามีพนักงานที่มีประสบการณ์และเป็นผู้เชี่ยวชาญในสายงาน เพื่อให้พนักงานของเรา มีคุณภาพอยู่ตลอดเวลา เราได้จัดให้พนักงานได้รับการอบรมทุกระดับ 2 หลักสูตร/คน/ปีอย่างต่อเนื่องมาตลอด

Color Process

กระบวนการพ่นสีของเราได้รับการออกแบบตามมาตรฐานและใช้พนักงานผู้เชี่ยวชาญเฉพาะด้านดูแลในแต่ละขั้นตอน เราจึงสามารถพ่นสีที่มีขนาดแตกต่างกัน หรือชิ้นงานที่มีรายละเอียดเล็กๆ น้อยๆ ได้อย่างถูกต้องและมีคุณภาพ

Logistic

เรามีการขนส่งชิ้นงานที่พ่นสีเสร็จแล้วอย่างเป็นระบบและมีคุณภาพ เพื่อให้ลูกค้ามั่นใจได้ว่าจะได้รับชิ้นงานพ่นสีตรงตามเวลาและชิ้นงานครบถ้วนสมบูรณ์ ไม่มีการเสียหายระหว่างทาง

ESTABLISHMENT
AUG 14, 2003

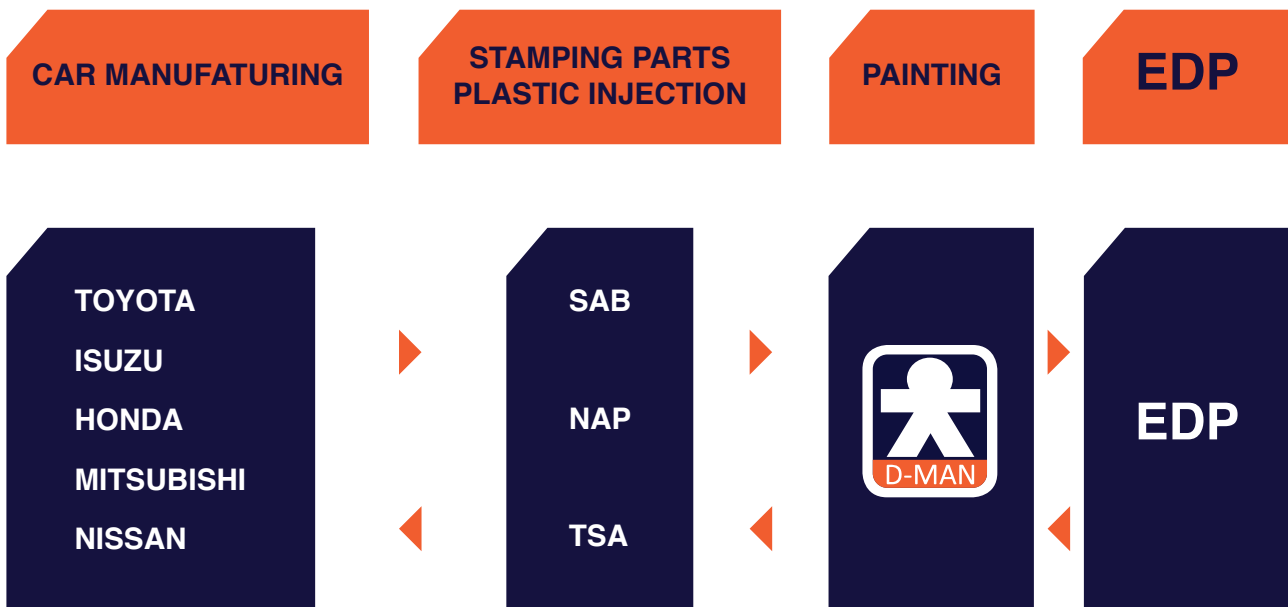
area of factory site
4,000 SQM

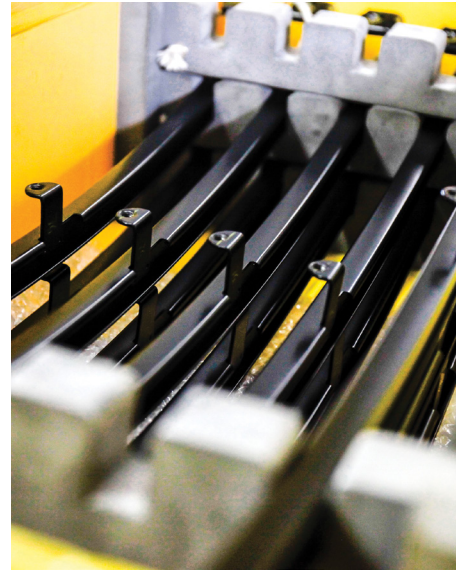
EMPLOYEE
THAI 89 PERSONS
JAPANESE 1 PERSON
(TECHNICAL ADVISER)

PRODUCTION CAPACITY
16,200 JIGS/MONTH

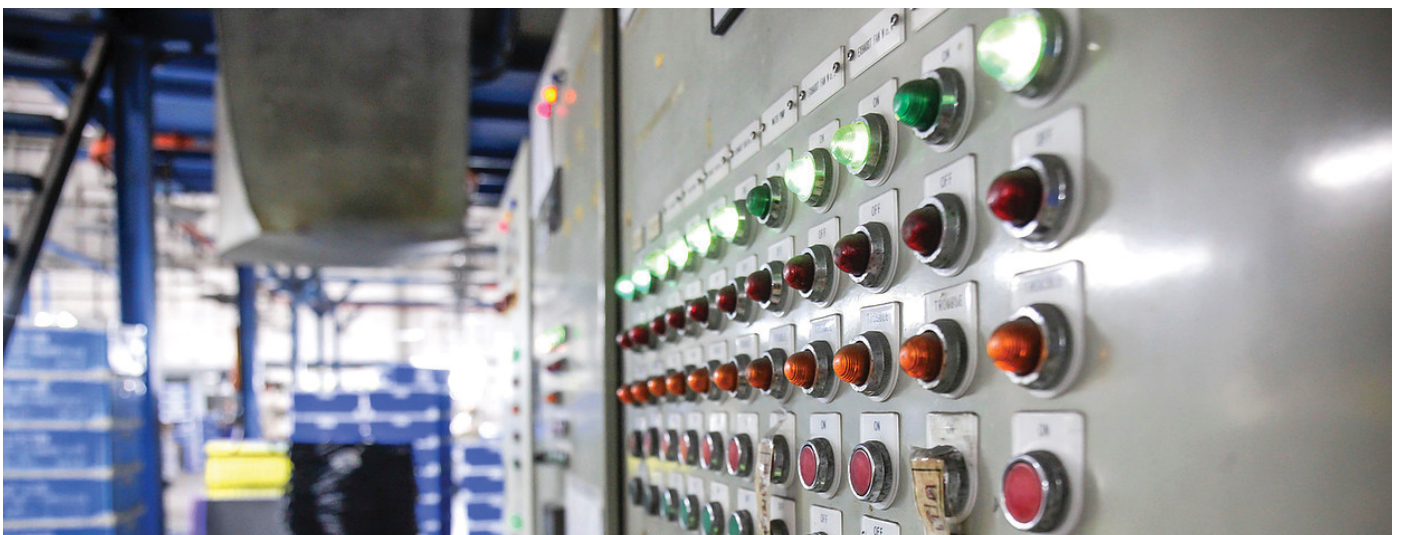
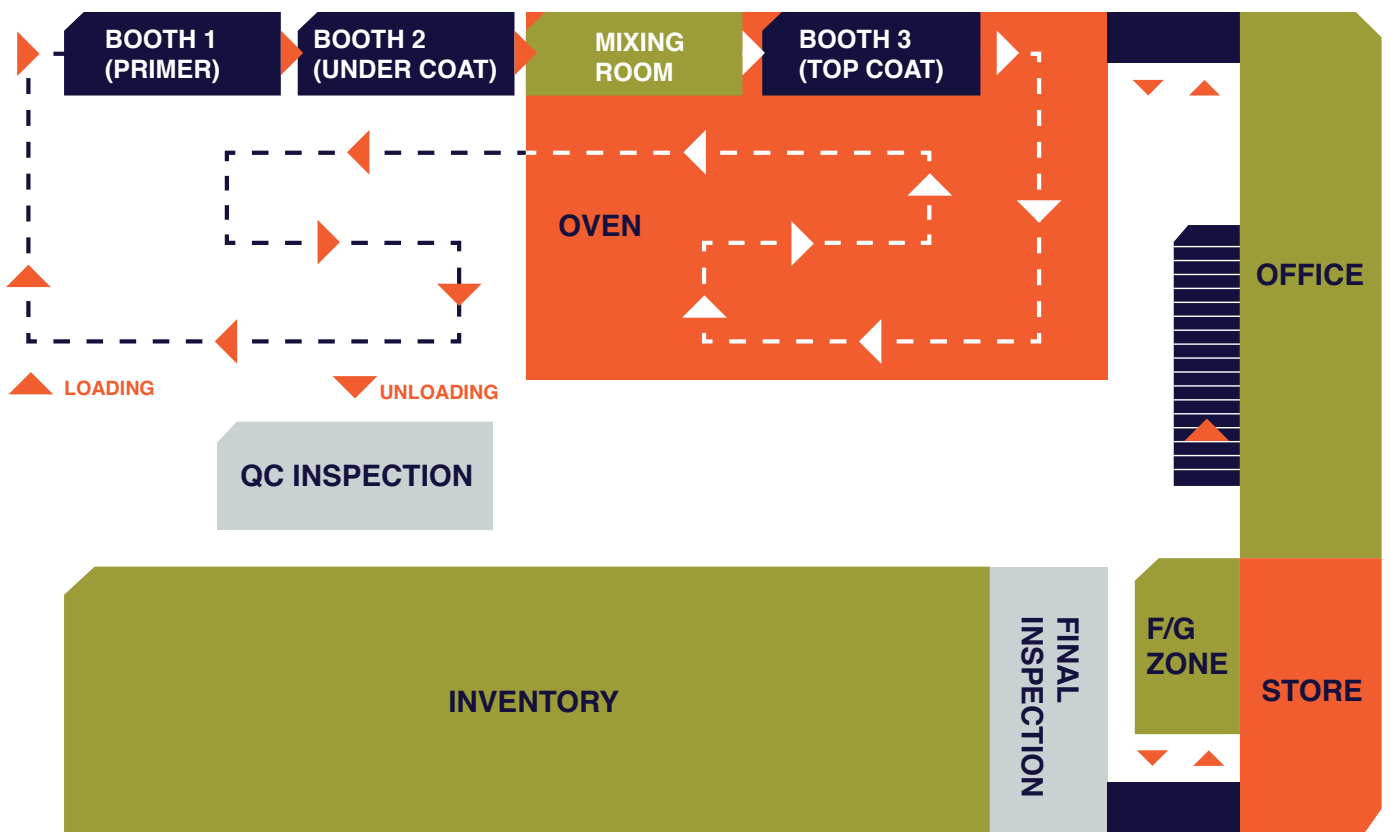


BUSINESS FLOW





WORK FLOW



PORTFOLIO



Part name BAR SUB ASSY RR DOOR WDO DIV RH/LH
Model 230 B (TOYOTA YARIS)
Customer SUMMIT AUTO BODY INDUSTRY CO.,LTD



Part name COVER ASSY FR RH/LH
Model 4P00 (MITSUBISHI TRITON)
Customer CHULAPAT PLASTIC CO.,LTD



Part name PROTECTOR MUFF
Model YAMAHA
Customer GENERAL CHEMICALS (THAILAND) CO.,LTD



Part name COVER SIDE STEP FRT RH/LH
Model H60A (BENZ)
Customer THAI SUMMIT PLASTECH CO.,LTD



Part name COVER ASSY RR RH/LH
Model 4P00 (MITSUBISHI TRITON)
Customer CHULAPAT PLASTIC CO.,LTD



Part name COVER SIDE STEP FRT RH/LH
Model RF10 (ISUZU MU-X)
Customer THAI SUMMIT AUTOMOTIVE INDUSTRY CO.,LTD



Part name STAY
Model -
Customer PROGRESS TOYO MANUFACTORY CO.,LTD



Part name BAR SUB ASSY RR DOOR WDO DIV RH/LH
Model 492 B (TOYOTA CHR)
Customer SUMMIT AUTO BODY INDUSTRY CO.,LTD



Part name COVER SIDE STEP RR RH/LH
Model RF10 (ISUZU MU-X)
Customer THAI SUMMIT AUTOMOTIVE INDUSTRY CO.,LTD



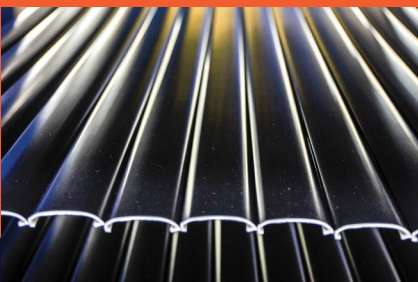
Part name COVER SIDE STEP RR RH/LH
Model H60B (BENZ)
Customer THAI SUMMIT PLASTECH CO.,LTD



Part name COVER SIDE STEP RR RH/LH
Model H60B (BENZ)
Customer THAI SUMMIT PLASTECH CO.,LTD



Part name BAR SUB ASSY RR DOOR WDO DIV RH/LH
Model 231 B (TOYOTA YARIS ATIV)
Customer SUMMIT AUTO BODY INDUSTRY CO.,LTD



Part name FINISHER SIDE STEP
Model RF10 (ISUZU MU-X)
Customer THAI SUMMIT AUTOMOTIVE INDUSTRY CO.,LTD



www.dmanpaint.com

D-MAN Co.,Ltd.

498 Moo 15 Tepharak Rd., Bangsaothong, Samutprakarn Thailand 10540
sales@dmanpaint.com, Tel +66 2 706 6435-6, Fax +66 2 706 6436